

# 鴻巣中央小学校PTA活動・ 一世帯一役について

2021年7月17日(土) 場所:笠原公民館

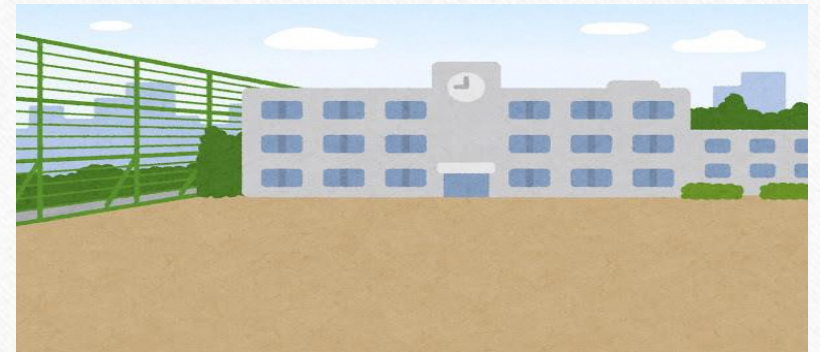
鴻巣中央小学校PTA 運営部

# 鴻巣中央小学校とは？

---

- 1994年4月に開校
- 鴻巣市内の小学校では1番新しい学校
- 児童数は、371人

(2021年7月1日現在)



# 鴻巣中央小学校PTA組織とは？

---

- 鴻巣中央小学校PTAは、保護者と教職員とで作られる組織です。
- 1994年 鴻巣中央小学校開校と同時に組織化  
→ 執行部・PTA会長を中心に学年役員を置いていた。

# 1994年から2015年までの中央小PTA の組織

執行部

PTA会長

学年委員と各部会委員

会員(保護者・教員)

# 組織の再編

## ～今後のPTA活動で必要なことを考える～

---

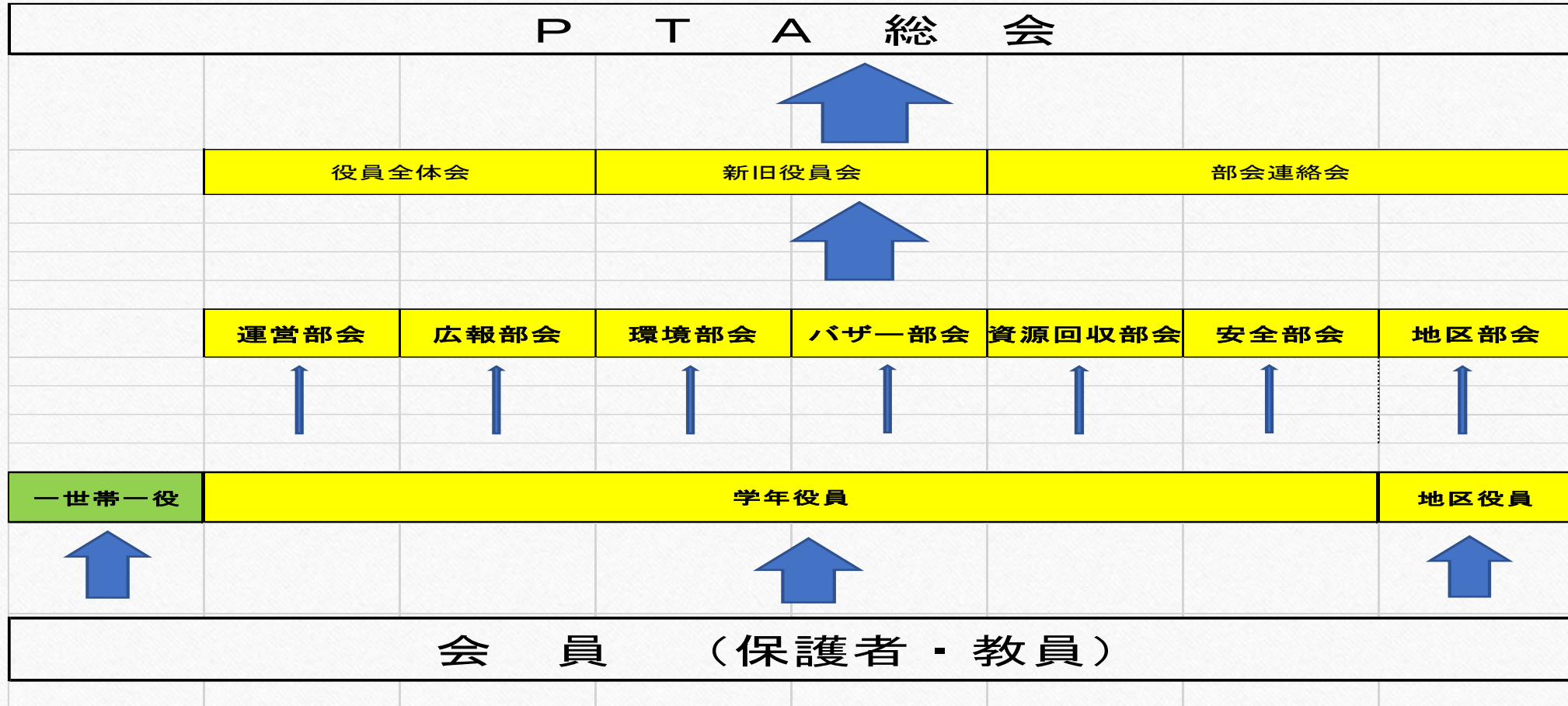
- 2015年度 PTA活動を継続的に行うために執行部でPTA組織について再検討する  
→全保護者アンケートを実施する



# 2016年4月 変更点

変更目的	やめたこと・導入したこと	変更後
・すべての役員の仕事量・活動量の負担軽減のため	・委員会制を廃止(執行・学年) ・PTA会長も置かない	・役員は、部会活動のみとした
・会議等の集まりの回数・負担軽減のため	・毎月の執行委員会を廃止	・学期に1回の報告会
・仕事や様々な家庭の事情等の妨げ・負担軽減のため	・各部会の活動内容、作業量、部会数の見直しを行った	・部会数を7部会とした
・全役員の仕事量軽減	・学校行事の手伝い、資源回収、講習会等の協力を一世帯一役として協力してもらう(導入)	・その年に役員ではない全員に一世帯一役を担ってもらう

# 現在の中央小PTAの組織図



# 鴻巣中央小学校PTA 専門部会の内容

	部会名	内 容
1	運営部会	・PTA活動の円滑な運営に関わる事業
2	広報部会	・鴻巣中央小学校PTAブログの取材・編集・掲載
3	環境部会	・教育環境の整備に関わる事業(8月11月に親子環境整備活動を実施)
4	バザー部会	・児童活動の協力事業(11月にバザーを開催)
5	資源回収部会	・年2回(6月・11月)の資源回収に関わる事業
6	安全部会	・交通安全母の会中央支部の活動
7	地区部会	・校外生活の指導及び地域との交流を図る事業



## 鴻巣中央小学校PTA

「すべては子どもたちのために」活動をしています。

🌸 役員任期は1年です 🌸

### 運営部会

- ・市PTA連合会事業協力
- ・一世帯一役の割り振り
- ・活動費の予算管理・出納
- ・コスモス通信の発行
- ・学校行事への協力

### 広報部会

- ・PTAブログに掲載する保護者目線で中央小取材をしています。

### 環境部会

- ・年2回、児童・教員・保護者で行う環境整備活動(除草・清掃等)の計画と運営を行います。

### 地区部会

- ・立哨当番管理・通学班編成
- ・防犯パトロール
- ・こども110番の家の依頼
- ・学区内危険箇所パトロール
- ・水難パトロール等

### バザー部会

- ・リサイクル学用品や未使用品・手作り物を回収し、年1回バザー企画・開催します。

### 安全部会

- ・交通安全母の会の事業協力等(無事カエルマスコット製作)
- ・郷土カルタ大会審判
- ・パンジーマラソン等への協力

### 資源回収部会

- ・年2回、中央小学区(学区内企業・地域)内の資源回収を行います。

## 一世帯一役について

---

当該年度の役員に選出されない会員は、原則として一世帯につき一役としてPTAへの協力をする。(PTA細則 2より抜粋)

「一人の100歩より100人の1歩」

行事名	人数	今年度予定	目安時間	活動内容
① 講演会等に参加	10名			
◇青少年健全育成の集い		11月27(土)	13:30～16:00	講演会に出席
② 校内委員会に参加				◆どちらかに割振ります
◆学校保健委員会(前期)	20名	7月 1日(木)	13:00～14:30	委員会への参加
◆学校保健委員会(後期)	20名	12月7日(火)	13:00～14:30	委員会への参加
③ 運動会前日準備	15名	9月17日(金)	9:00～12:00	テント張り、入退場門設置等※天候により日時変更あり
③ 運動会当日の手伝い	35名	9月18日(土) ※順延日あり	8:00～12:00 (時間内を分担)	駐輪場等の誘導、来賓受付 順延日9/19(日)・9/21(火)
③ 持久走大会協力	15名	11月17日(水) ※順延日あり	8:30～11:00 (時間内を分担)	競技中の安全管理 順延日 11月18日19日
③ 校内音楽会協力	15名	1月26日(水)	11:30～15:00 (時間内を分担)	駐輪場誘導、出入り口案内、舞台撤収作業等
③ 資源回収の手伝い				▼どちらかに割振ります
▼第1回資源回収	15名	6月26日(土)	9:00～11:00	アルミ缶回収
▼第2回資源回収	15名	11月27(土)	9:00～11:00	アルミ缶回収
スポーツ大会三角綱引き		中止		
③ バザー品値段つけ作業	5名	10月頃平日予定	9:00～12:00	バザー品の値段つけ作業
③ バザー当日の手伝い	10名	11月13日(土)	11:00～13:00	当日の案内、後片付け等
③ バザー用手作り品の製作 *ミシンを使って製作して頂くので、ミシンをお持ちの方でお願い致します。	若干名	9月下旬頃仕上げ (7月中に布地の引き渡し予定)	各自ご家庭にて	入学用品一式(バック1袋5) ※布地の量により製作品が一部変更の場合あり

# PTAを経験した保護者の方々の声

役員で学校へ出向くことが多くなり、先生方の子どもたちへの様子に触れました。先生方とも色々な話が出来、PTAのことも一生懸命に考えてくれることは、嬉しいです。

PTA一世帯一役の活動は、働いている私でもできる土曜日の活動などもあり、負担なく参加することが出来ました。

初対面の保護者の方たちとのPTA活動は、はじめは緊張していました。しかし、学年を越えて部会の中で知り合えた仲間が出来、行事の時等に話せる仲間が増え、子育てが楽しくなりました。

4月にPTA活動が始まり、小さい子供がいて急な発熱にも、「出来る人が、出来るときに出来ることを」をやっていこうと声をかけてもらえてホッとしました。



## 終わりに・・・

- 今日は、このような時間を取っていただき、本当にありがとうございました。
- 鴻巣中央小学校で保護者として一緒に学校行事を楽しみ、環境整備活動やバザー等の活動と一緒に参加して頂き、鴻巣中央小学校を思う存分に味わい、共に子どもたちの成長を喜び合える仲間となってくださることを本当に楽しみにしています。
- 「すべては、子どもたちのために」 子育てのひと時をたくさん共有していきましょう。

